

Bereits ab 898.000,00 €

Moderne Stadtvilla mit Grundstück in beliebter, eingewachsener Lage

150 m² Stadtvilla nach Ihren Wünschen
in Lütt Kollau 9, Hamburg-Niendorf





Bilder dienen der Veranschaulichung

| ... in Kürze

- 395 bzw. 399 m² großes Grundstück mit Stadtvilla als Ausbauhaus im mediterranen oder klassischen Stil
- Hamburg Lokstedt an der Grenze zu Niendorf
- beliebte, eingewachsene Lage im Grünen
- 2 Vollgeschosse auf insgesamt 150 m² Wohnfläche
- Erstklassige Ausstattung
- PKW Stellplätze und Terrasse

| ... hier sind Sie Bauherr

Eindrucksvoll präsentiert sich unsere Stadtvilla im mediterranen oder klassischen Stil und lässt schon von außen – nicht zuletzt durch den imposanten Eingangsbereich – auf die großzügige Innengestaltung schließen. Perfekt abgerundet wird das exklusive Wohnkonzept durch die massive Bauweise, lichtdurchflutete Räume und die erstklassige Ausstattung.

- Massivbauweise Stein auf Stein
- Voll-Verblendung oder WDVS
- Architektenleistung
- Erste Grundrissänderung
- Statik mit Wärmeschutzberechnung
- Bauantrag
- Qualifizierte Bauleitung
- Massive Innenwände im Erdgeschoss
- Inklusive Fenster und Hauseingangstür
- Innenputz und Innenfensterbänke
- 3-fach-Verglasung





Ihre neue Umgebung

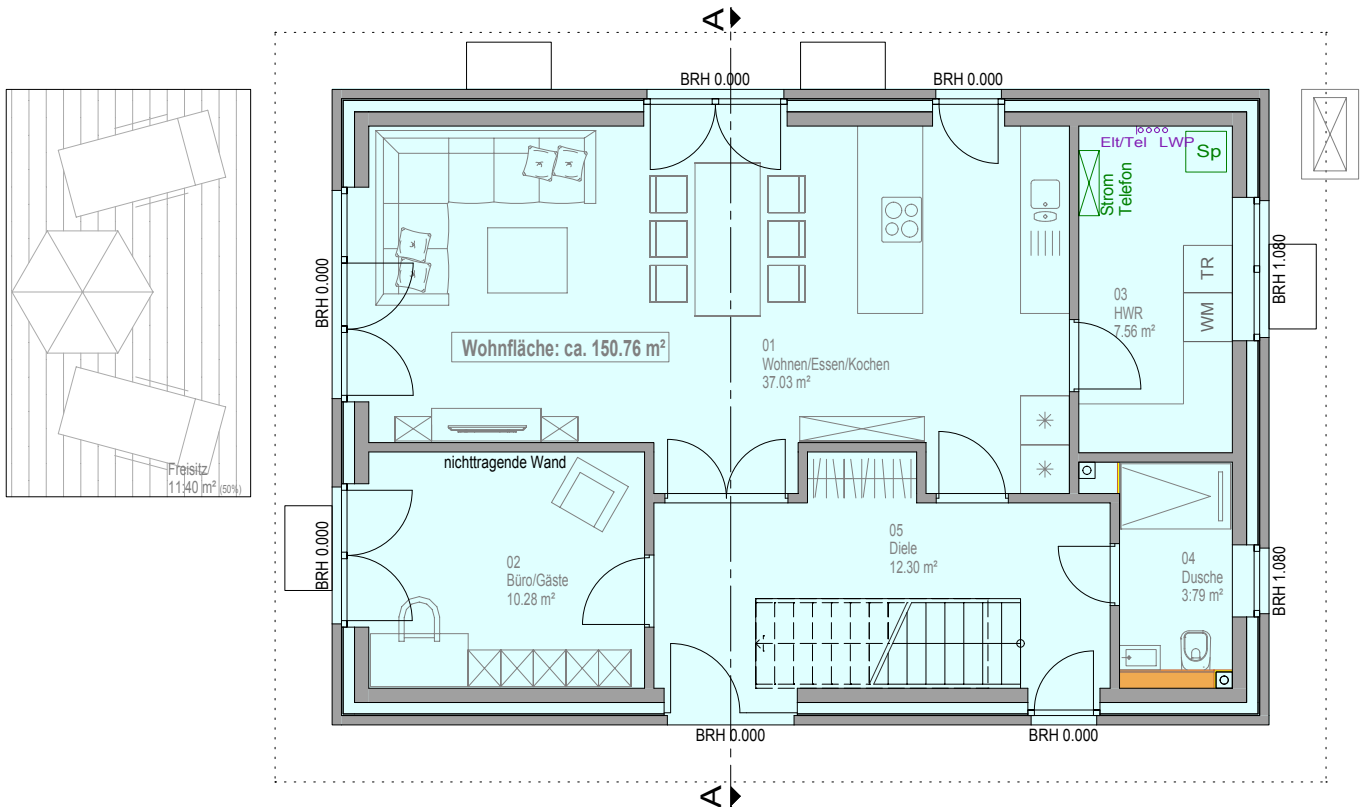
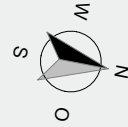
Niendorf ist ein vielfältiger Stadtteil, der durch das viele Grün und die Naherholung besonders bei Familien beliebt ist. Die Infrastruktur für den täglichen Bedarf, Grund- und weiterführende Schulen, Kitas, Parks, Vereine, Restaurants und Cafés sind von der freundlichen und ruhigen Wohnstraße Lütt Kollau in nur wenigen Gehminuten erreichbar.

Die Straße Lütt Kollau am Rande von Lokstedt verdankt ihren Namen – ebenso wie der gleich lautende Wanderweg – der Kollau, die in unmittelbarer Nähe entlang des Niendorfer Geheges fließt.



Grundriss

Erdgeschoss



Erdgeschoss

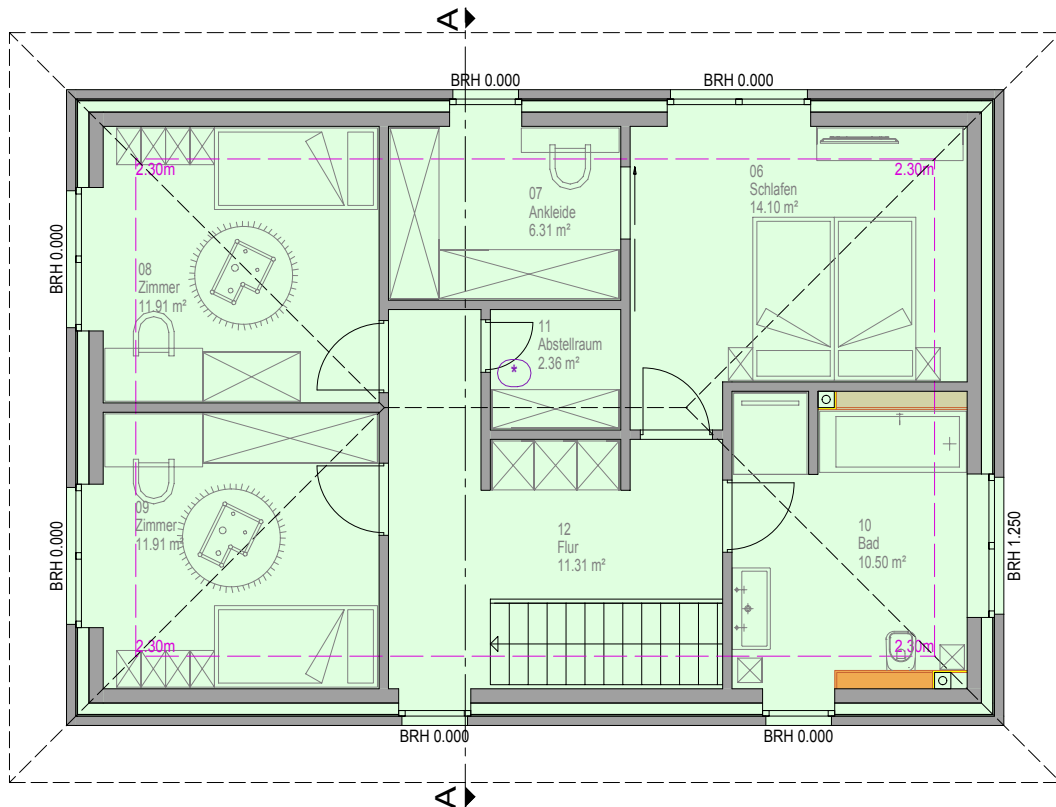
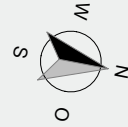
im Überblick

Wohnfläche: 82,36 m²

Hinweis: Da es sich bei diesem Bauvorhaben um ein Projekt in Planung handelt, kann es noch zu technischen und baulichen Änderungen kommen! Bitte beachten Sie außerdem, dass in einigen Prospektabbildungen aufpreispflichtige Sonderausstattungen aufgeführt sind. Es gelten die aktuellen Bauleistungsbeschreibungen der entsprechenden Haustypen. Irrtümer vorbehalten. Die abgebildete Inneneinrichtung gehört nicht zum Leistungsumfang.

Grundriss

Dachgeschoss



Dachgeschoss

im Überblick

Wohnfläche: 68,40 m²

Hinweis: Da es sich bei diesem Bauvorhaben um ein Projekt in Planung handelt, kann es noch zu technischen und baulichen Änderungen kommen! Bitte beachten Sie außerdem, dass in einigen Prospektabbildungen aufpreispflichtige Sonderausstattungen aufgeführt sind. Es gelten die aktuellen Bauleistungsbeschreibungen der entsprechenden Haustypen. Irrtümer vorbehalten. Die abgebildete Inneneinrichtung gehört nicht zum Leistungsumfang.

Lageplan



Ansprechpartner

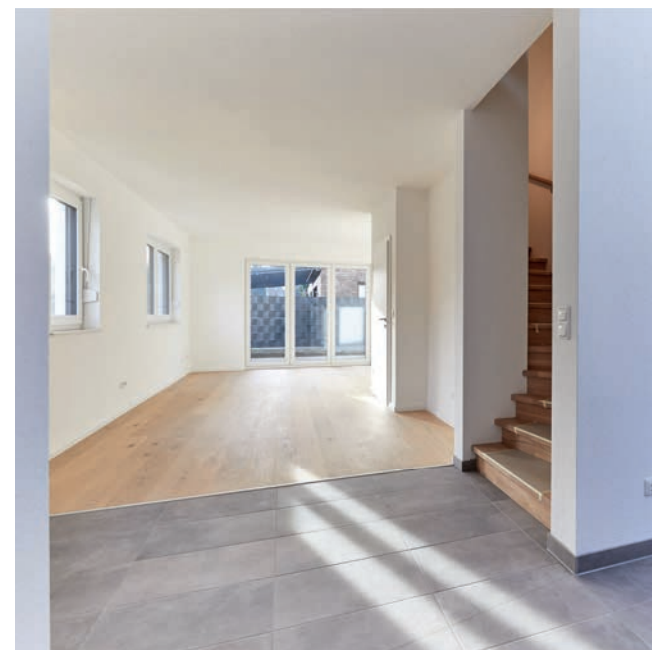
- Ingo Stoll
- Tuckerredder 12
24850 Schuby
- 04621-30 41 0
- 0151-19549897
- info@stoll-bau.de



Ansprechpartner

- Udo Jentzen
- Tuckerredder 12
24850 Schuby
- 04621 - 3041 - 22
- 0151 - 195 498 62
- u.jentzen@stoll-bau.de

| Impressionen



Kontakt

Stoll Haus GmbH
Ingo Stoll

04621-30 41 0
0151-19549897
info@stoll-bau.de

www.stoll-haus.de

STOLL HAUS
Schöner bauen